

**מיני מזונות, בעלי חיים וכלים  
הנזכרים בחרסים  
ארמיים-אדומיים  
מן המאה ה-4 לפני סה"נ**

**עדה ירדני**



• (OG ?25>LW 21) 1659

• CONVEX

• 1. עיד/רו פעלין 4

• 2. ב 26 לתמוז





- 10 (JTS 10 159263)
- COVNEX
- 1. ב 4 למרחשון שנת 6
- 2. ענני לאביתע מן עבור
- 3. זבינתא חס 24 ק 2
- 4. [עלל] #



- (Palimpsest?)
- (IA 12189) (GChF 6)
- 806
- CONVEX
- 1. ב 16 לתמוז שנת 40
- 2. היתי בגנה לקוסכהל
- 3. מן עבור זפתא
- 4. שס 15
- 5. #



JA-10-w



- (JA 10) EN 82 = 1876
- CONVEX
- 1. ב 20 לאב שנת 4
- 2. וני מן עבור מסכנתא
- 3. ח 11



• (AL 52 = J19) 1253

• CONVEX

• 1. ב 5 לסיון שנת 7 היתי

• 2. שמתו מן עבור רמתא

עליד

• 3. אגרא למחוקא

• 4. חס 16 ק 5



JA-206 #



JA-219 #

• (JA 206) 2490

• CONVEX

• 1. [ ] בן מן עבור זרעא

• 2. שערן כ 2 ה 0 18

• (JA 219) 2502

• CONVEX

• 1. ב 3 לאב זידי לבני

• 2. יהכל חס 15

• 3. מן {עבור} זרעא



- (JA 206) 2490
- CONVEX
- 1. [ ] בן מן עבור זרעא
- 2. שערן כ 2 ה ס 18
  
- (JA 219) 2502
- CONVEX
- 1. ב 3 לאב זידי לבני
- 2. יהכל חס 15
- 3. מן {עבור} זרעא





- 1543 (M 258 = AL 107)
- CONVEX
- 1. ב 20 לאיר היתי עֲנָאֵל [ ]
- 2. ש כרן 2 ס 15
- 3. מן עבור פסד/רא שֶׁס 20



(ZdIV>EyH>JA 425) 64 •

CONVEX •

1. ב 6 לתמוז שנת 2 •

2. קוסעז בר קוסיתע מן עבור •

3. קוסינקם חס 16 על יד •

4. עבדו וחלפן •





- (SL1) 1231
- ? CONVEX
- 1. ב 23 לשבט שנת 14
- 2. קוסנקים קמח חנטן
- 3. 22 o



JA-561 #



• (JA 561) 2657

• CONVEX

• 1. ב 9 לטבת שנת 14

• 2. עבדמלך לגדין בר חלוף

• 3. קמח שערן כ 1 o 25

• 4. ק 4



• (JA 501) (AL 109 = B5=Zd)  
1290

• CONVEX

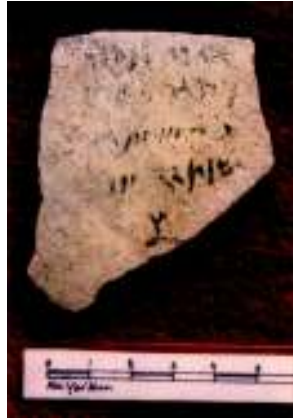
• 1. חלפת לבעלעיר נשיף

• 2. [ס 1] ק 4 קמח ס 1 ק 5

• 3. ב 7 לסיון

• 4. # [ ] ל





- (M 153 = AL 3) 1441
- CONVEX
- 1. מְשֶׁכֶן לְנִקְדָּהוּ
- 2. דִּרְקִידָר 50
- 3. ב 17 לְאָב
- 4. שְׁנַת 43
- 5. #



(SM 1/03:1>LW 25) 1798 •

CONVEX •

- 1. חגי קוסנר [ ]
- 2. גדול סְמִיד [ ]
- 3. עבדו סְמִיד [ ]
- 4. ש.ר. נשיף [ ]
- 5. ד/רד/רו/דע נשיף [ ]
- 6. קוסרים סְמִיד [ ]
- 7. לברזל סְמִיד [ ]



JA-421 #



Zd 60 = EYH 2>JA ) 30 •  
(421

CONVEX •

- 1. חלפ[ן] לחגי נשיף סאן
- 2. עשר וארבע ד/רמי סאן
- 3. חמש קב ופלג עליד
- 4. עבדמ[ן]. [?]





JA-504 #



• (JA 504) (AL 108 = B8=Zd) 1293

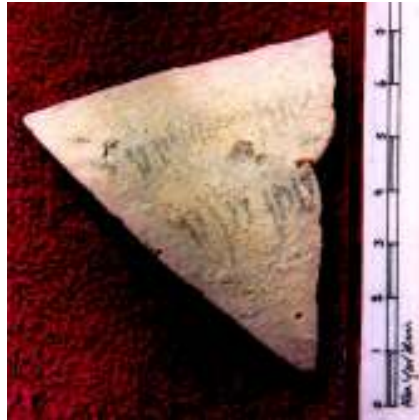
• CONVEX

• 1. חלפת לבעלעיר

• 2. ראש ס 4 ק 1

• 3. ב 30 לאיר

• 4. #



- (A37/YR23) 736
- CONVEX
- 1. [ ] שנת 18
- 2. [ ] כנתן קָהן 2



JA-66 #



- (JA 66) (AL 41 = J2) 1236
- CONVEX
- 1. ב 6 לתשרי שנת 4
- 2. עתני לבעלעיר **תבן** פחלצן 3
- 3. עליד עבד־לבעלי



- (GB) 44
- CONVEX
- 1. קוסיניקם לבני בעלרם
- 2. עצה מקצר 1



- (FCO 12) 549
- CONVEX
- 1. זבדי עמיר
- 2. עמיר מובל 1 פ



- (Gch 85) 885
- CONVEX
- 1. ב 5 לאדר שנת 2
- 2. שעדי משח ס 4
- 3. ק 3



- EN 150 (BLM 690) = 1941
- CONCAVE
- 1. ב 7 לניסן ב[ע]ני וסמוך
- 2. לבעלי מנקדה חמר
- 3. סאן עשרן עב ק 2
- 4. עליד גרפא ורעימקן



JA-3



- (JA 3) = EN 51 = 1851
- CONVEX
- 1. ב 18 לאב שנת 46
- 2. הנעל קנוי בר עמרו לשחתא
- 3. שס 6 ה ק 3





• (Gch 95) 895

• CONVEX

- 1. הב לחין בר קוסי
- 2. אקו מובלן 2 חו/זק .
- 3. ב 7 מן שעדאל



• (OG ?26I>LW 4) 1660

• CONVEX

• 1. חלפן לבני קוצי

• 2. מריש חד

• 3. ב 29 לאב



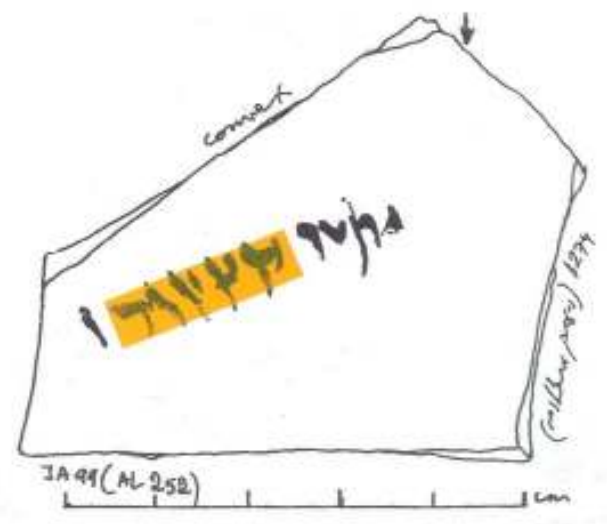
- EN 86 (BLM 688) = 1880
- CONVEX
- 1. זביד לבני בערים
- 2. שרי חדה
- 3. ב 28 לאב



- (11324) 409
- CONVEX
- 1. עֶקְבֵן לְבֵית [?]
- 2. בֵּית קוֹצִי
- 3. גְּשׁוֹרָן 10



JA-99 #



- (JA 99) (AL 252 = J49) 1274
- CONVEX
- 1. יתעו קצצה 1



- (JA 141) 2430
- CONVEX
- 1. קוסייהב
- 2. לעדיד/רו מן מנקדה
- 3. גזירן 3



24.



EN 22 = 1822 •

CONVEX •

1. זבדי לבעלעיד/ר גרגון •

2. 14 ב 30 למרחשון •



JA-171#



• (OG ?2) 1636

• CONVEX

• 1. חלפן לבני קוצי

• 2. דש 1

• (JA 171) 2457

• CONVEX

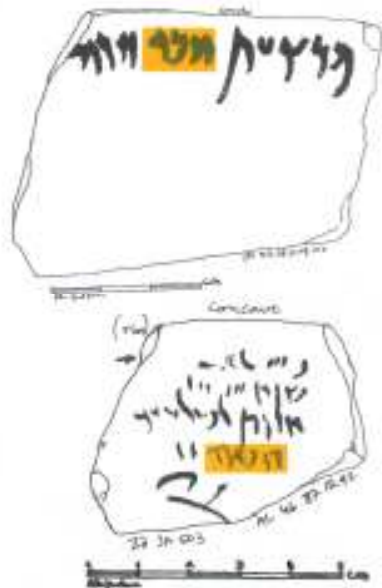
• 1. ב 4 לאדר אחרי עבדיִסְ

• 2. לקֹמָה דשן 6 לעֶזָה





- 1109 (IM 91.16.10) (L109)
- CONVEX
- 1. מרצעת חבי חדה



- (JA 503) (AL 46 = B7=Zd)
- 1292
- CONCAVE
- 1. ב 4 לאָב
- 2. שנת 6
- 3. חלפת לבעלעיר
- 4. חביה 2
- 5. #



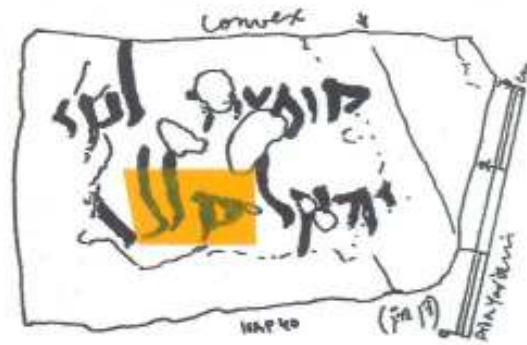
• (FCO 3) 540

• CONVEX

• 1. ביון

• 2. מאן 1

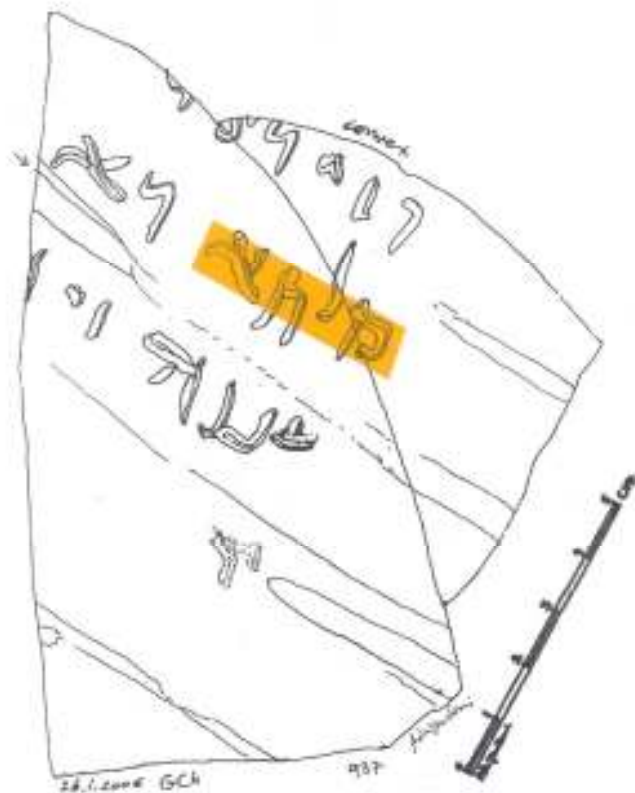
• 3. ב 21 לתמוז



- (DB) 40
- CONVEX
- 1. קוּמְעִיד/ר לבני
- 2. יהוכל קלל 1



- (JA 134) 2423
- CONVEX
- 1. עבדקוס עלימָ [ ]
- 2. כפן 301 ה א/י. [ ]
- 3. קלל? .....



- (Gch 137>HW) 937
- CONVEX
- (Line[s] missing?)
- 1. וזיד/ר.. [ ? ]
- 2. **קלתא** דא [?]
- 3. ענזה זי ח/ה./]



- (11861) 138+139+140
- CONVEX
- 1. [...?]
- 2. א[באנשי בד/ר....
- 3. [?] בעל גרבא זנה



- EN 151 (BLM 678) = 1942
- CONVEX
- 1. [ ] י למנקדה ס [ ]
- 2. [ ] מו[שך ענז 1



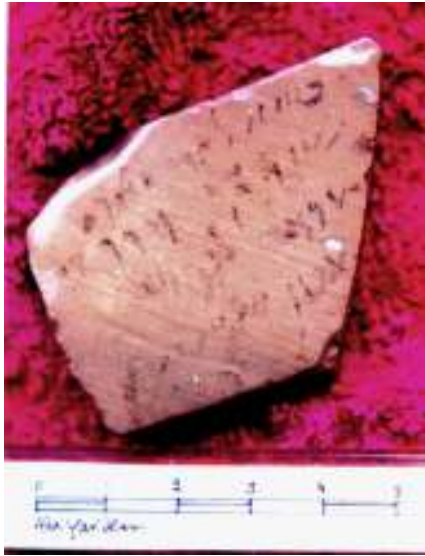
• (L121) (IM 91.16.71)  
1121

• CONVEX

- 1. עבדאָדָה לבני גו[ר]
- 2. גלד 1 עֶלִיד [ ? ]
- 3. שס 1 ב 2 ל [ ? ]







- (ChM 4= EYH>JA 508) 1704
- CONVEX
- 1. ב 5 לאדר אחרי
- 2. שנת 21 זידו בר
- 3. עדאל לכספא
- 4. אבן 8



• (IA 12429) (Gch 46) 846

• CONCAVE

• 1. ב 6 לסיון שנת 46

• 2. קוסעיד/ר תרנגל 1[?]

• 3. [?].

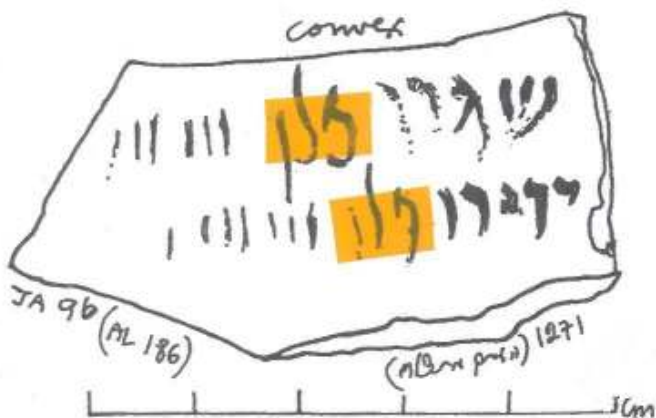




- (A27/YR?) 727
- CONVEX
- 1. [ק]וסכהל מְסִמְרִן
- 2. תְּלִתֵּן וְתִלְתָּה
- 3. ב 8 לְטָבֶת



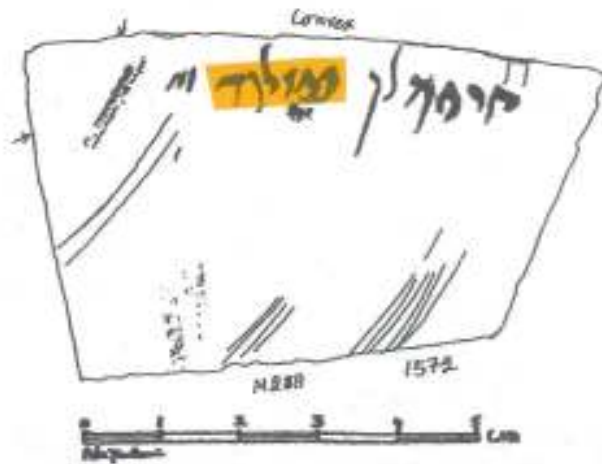
JA-96 #



- (JA 96) (AL 186 = J46)  
1271
- CONVEX
- 1. שמרו סלן 6
- 2. עדיד/רו סלן 8



- (M 288 = AL 257) 1572
- CONVEX
- 1. קוסמלך פסילה 3 .



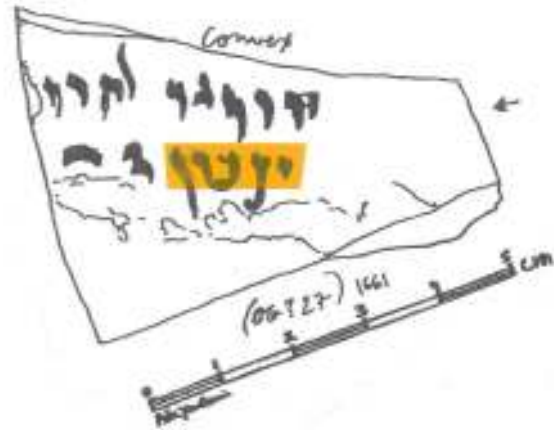


(Gch 68 = EYH>JA 454) •  
868

CONVEX •

1. אחיקם לשעֶדאל •

2. גיד/ר כ 1 •



- (OG ?27>LW 22) 1661
- CONVEX
- 1. קוּסִיד לְקוּסִי [ ]
- 2. עֲכַבְהוּן 30 [ ]



2



EN 2 = 1802 •

CONVEX •

1. ב 20 לתמוז שנת 46 •

2. חלפת לינקתא זי •

3. במנקדה תבן פחלץ 1 •





JA-399 #



- (JA 399) EN 56 = 1855
- CONVEX
- 1. ב 25 לתמוז שנת 3
- 2. אתגנס עבדאדה בר וְהבי
- 3. חס 24 ק 2 עליד
- 4. חני לשחלן



- EN 46 = 1846
- CONVEX
- 1. ב 13 לטבת דבר עבדאדה
- 2. מן קדם עזיזו ולעדאל
- 3. חײן 4 דכר 1 אמרן 2 רחל 1